

Cohaus Kloster Schlehdorf



Seminare und Feste im Cohaus Kloster Schlehdorf

Ein anderer, ganz besonderer Ort ist das Kloster Schlehdorf am Kochelsee. Hundert Jahre bildeten die Ordensschwestern der Missions-Dominikanerinnen mit ihrem vitalen Wirtschaftsbetrieb das Zentrum der Gemeinde. Diesen Geist möchte die WOGENO München eG aufnehmen und das Kloster mit einem Gäste- und Seminarbetrieb behutsam in eine neue Zeit führen.

Vorerst bis Ende des Jahres 2018, dann hoffentlich auch langfristig, besteht im Cohaus Kloster Schlehdorf die Möglichkeit, die Seminarräume und Gästezimmer im Probebetrieb für die unterschiedlichsten Aktivitäten zu nutzen.

Hier erfahren Sie gemeinschaftliches Miteinander in den wunderschönen Räumen des Denkmals, eine inspirierende Atmosphäre aus Natur und Kultur, Vergangenheit und Zukunft, Ruhe und kreativer Anregung. Feiern Sie in den Räumen des ehemaligen Klosters Ihre Feste, veranstalten Sie Konzerte, Lesungen, geben Sie Seminare, Gesundheitskurse und kreative Werkstätten.



Seminarraum Loisach

1. OBERGESCHOSS

MÖGLICHE ART DER NUTZUNG / VERANSTALTUNG

Apéro, Seminare, Yoga

RAUMGRÖSSE

70 m²

AUSSTATTUNG

2 Schränke mit Meditationsbänkchen, Platz für Yogamatten und Decken

PREIS

250 €/pro Tag

150 €/pro Tag für Mitglieder der WOGENO München eG
sowie für gemeinwohlorientierte Aktivitäten



Festsaal

1. OBERGESCHOSS

MÖGLICHE ART DER NUTZUNG / VERANSTALTUNG

Feste, Konzerte, Lesungen, Vorträge

RAUMGRÖSSE

140 m²

AUSSTATTUNG

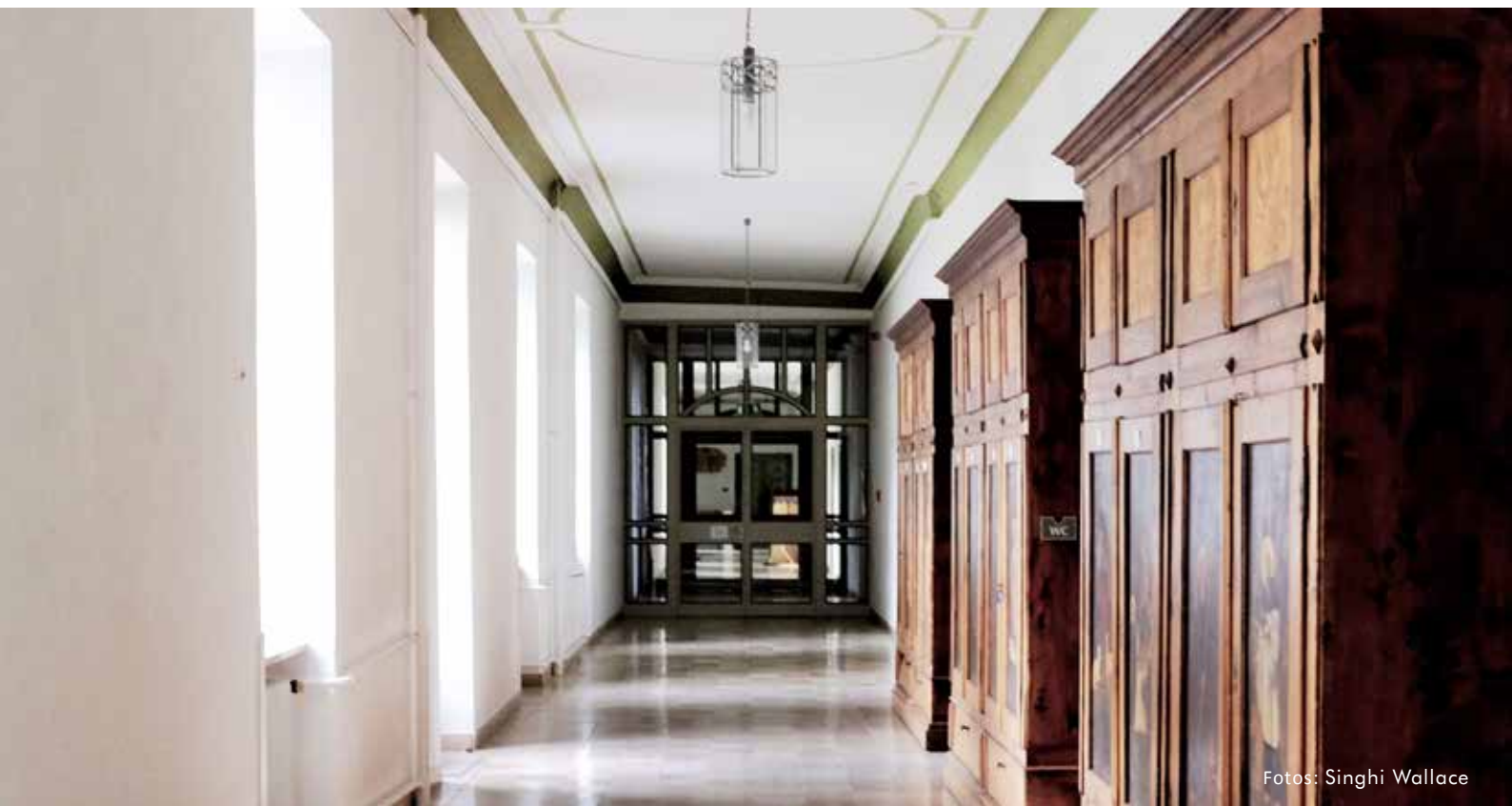
Bühne mit Flügel, Musikanlage, Schalldecke, Lichtanlage, Lagernischen

PREIS

400 €/pro Tag

300 €/pro Tag für Mitglieder der WOGENO München eG
sowie für gemeinwohlorientierte Aktivitäten





Seminarraum Kochelsee

2. OBERGESCHOSS

MÖGLICHE ART DER NUTZUNG / VERANSTALTUNG

Seminare

RAUMGRÖSSE

77 m²

PREIS

250 €/pro Tag

150 €/pro Tag für Mitglieder der WOGENO München eG
sowie für gemeinwohlorientierte Aktivitäten



Seminarraum Walchensee

2. OBERGESCHOSS

MÖGLICHE ART DER NUTZUNG / VERANSTALTUNG

Seminare

RAUMGRÖSSE

86 m²

AUSSTATTUNG

Waschbecken, Schrank

PREIS

150 €/pro Tag

100 €/pro Tag für Mitglieder der WOGENO München eG
sowie für gemeinwohlorientierte Aktivitäten





Meditationsraum mit 3 Seitenräumen

DACHGESCHOSS

MÖGLICHE ART DER NUTZUNG / VERANSTALTUNG

Meditation, Yoga, Seminare, Gespräche

RAUMGRÖSSE

108 m² (inkl. der Seitenräume)

AUSSTATTUNG

offener Dachstuhl, Musikanlage, Lichtsteuerung,
3 Nebenräume, Galerie

PREIS

250 €/pro Tag ohne Nebenräume
(300 € mit Nebenräumen/pro Tag)

200 €/pro Tag für Mitglieder der WOGENO München eG
sowie für gemeinwohlorientierte Aktivitäten (250 € mit
Nebenräumen/pro Tag)



Fotos: Caro Munkert

Seminarzimmer

Die 17 Seminarzimmer im Haus sind klösterlich und einfach möbliert. Wir haben die Einrichtung des Haus Dominikus von den Missions-Dominikanerinnen übernommen und mit nur wenigen Elementen farblich ergänzt. Die Zimmer sind mit Dusche und WC sowie einem Einzelbett, Tisch, Stuhl und Schrank ausgestattet. Die Räume zum Rosengarten sind besonders ruhig, die anderen Zimmer haben einen schönen Blick zum Walchenseekraftwerk oder zum Herzogstand. Kein TV, kein Internet.



Prälaten-Suite

In den Prälaten-Räumen wohnte zu Ordenszeiten der geistliche Gesandte, sprich der Bischof oder der Erzbischof, bei Besuch der Missions-Dominikanerinnen.

Neben dem sonnigen, mit barocken Möbeln eingerichteten Wohn- und Arbeitszimmer befindet sich ein eigener Schlafraum und ein einfaches Badezimmer mit Badewanne.

Mit wunderschönen Blick auf den Kochelsee in der zweiten Etage und kleiner Teeküche im Vorraum eignet sich die Prälaten-Suite bestens für Jubilare sowie Seminarleiterinnen und Seminarleiter.



Catering – Cohaus Kloster Schlehdorf

Das Catering im Cohaus Kloster Schlehdorf kommt von Johann Heinritzi und seinem Team aus der Klosterküche. Die Familie Heinritzi ist in der Region durch den liebevollen Kramerladen mit Biergarten im Freilichtmuseum Glentleiten bestens bekannt und mit den lokalen Produzenten von frischem Obst und Gemüse hervorragend vernetzt.

KONTAKT CATERING UND FESTE

Johann Heinritzi
+49 151/176 487 55
Email: servus@klosterkueche-schlehdorf.de

Die Speisen und Getränke sind – soweit möglich – regional, saisonal und biologisch. Die Mahlzeiten werden als Buffets aufgebaut. Getränke wie Wasser und selbstgemachte Schorlen stehen den Teilnehmer/-innen in den Seminarräumen zur Verfügung, Kaffee und Teespezialitäten stehen vor den Seminarräumen ganztägig bereit und sind im Preis inkludiert. Sonstige Getränke wie Bio-Saftschorlen, Limonaden und Bier können gegen Aufpreis dazu gebucht werden.

Die Mahlzeiten werden in der sogenannten Bauernstube in der ersten Etage mit Blick zum Garten eingenommen. Die Räume sind authentisch – wie sie von der Ordensgemeinschaft eingerichtet wurde – und gemütlich.

Für Hochzeiten, Geburtstage und Grillabende sprechen Sie uns gern an.



Catering Tagesseminare

PREIS 32 € pro Person und Tag

10:00 Uhr Vormittagspause

Butterbrezen, Obst

Aufbau vor dem Seminarraum

12:00 Uhr Mittagessen (nach Absprache kann diese Zeit auch variieren)

vegetarisch-veganes Buffet; Fleisch und Fischgerichte auf Anfrage und gegen Aufpreis

Aufbau im Speisesaal, bei schönem Wetter im Garten

15:00 Uhr Kaffee und Kuchen

selbstgebackene Kuchen oder Gebäckstücke, Obst

Aufbau vor dem Seminarraum

Frühstück oder Abendessen kann für Tages- oder Übernachtungsgäste optional für 10 € pro Mahlzeit dazu gebucht werden.

Catering Mehrtages-Seminare

PREIS 49 € pro Person und Tag

Die Verköstigung beginnt bei Mehrtages-Seminaren am Anreisetag mit der Vormittagspause und endet mit Kaffee und Kuchen am Abreisetag.

07:30 bis 09:00 Uhr Frühstück

Butter, selbstgemachte Marmeladen und Aufstriche, Käseauswahl, Wurstausswahl, gemischte Brotspezialitäten, Obst und Gemüse, Müsli, Milch, energetisiertes Wasser (Blume des Lebens), Saft, Kaffeespezialitäten

Aufbau im Speisesaal

10:00 Uhr Vormittagspause

Butterbrezen, Obst

Aufbau vor dem Seminarraum

12:00 Uhr Mittagessen (nach Absprache kann diese Zeit auch variieren)

vegetarisch-veganes Buffet; Fleisch und Fischgerichte auf Anfrage und gegen Aufpreis

Aufbau im Speisesaal, bei schönem Wetter im Garten

15:00 Uhr Kaffee und Kuchen

selbstgebackene Kuchen oder Gebäckstücke, Obst

Aufbau vor dem Seminarraum

18:00 bis 20:00 Uhr Abendessen

verschiedene Salate nach Saison, ein vegetarisch-veganes Hauptgericht

Aufbau im Speisesaal, bei schönem Wetter im Garten

Anreise zum Cohaus Kloster Schlehdorf

ANREISE MIT DEM ZUG NACH OBERBAYERN

Abfahrt München Hauptbahnhof Richtung „Kochel“
von dort mit dem Bus Nr. 9611 Richtung Murnau
Ausstieg Bushaltestelle Schlehdorf

oder

Abfahrt München Hauptbahnhof Richtung „Murnau“
von dort mit dem Bus Nr. 9611 Richtung Kochel
Ausstieg Bushaltestelle Schlehdorf

Fahrtzeit ab München inkl. Umsteigen ca. 1,5 Stunden

Auf Wunsch organisieren wir für Sie einen Shuttleservice
und holen Sie am Bahnhof Kochel ab.

ANREISE MIT DEM AUTO NACH OBERBAYERN

A 95, Ausfahrt 10 Murnau/Kochel, über Großweil nach
Schlehdorf

Da nur wenige Parkplätze zur Verfügung stehen, bitten
wir Sie, in Gruppen bzw. mit Bahn und Bus oder dem
Fahrrad anzureisen.

ANREISE MIT DEM SCHIFF

In der Sommerzeit vom 1. Juni bis 30. September
ab Kochel nach Schlehdorf:
(siehe auch: <http://motorschiffahrt-kochelsee.de>)

KONTAKT SEMINARE

Cohaus Kloster Schlehdorf
Kirchstraße 9
D-82444 Schlehdorf

Fon: +49 (0)8851/923 19 69

Email: seminar@cohausschlehdorf.de
www.cohausschlehdorf.de

Übersicht Seminar- und Festräume Cohaus Kloster Schlehdorf

	STOCKWERK	PREIS/TAG INKL. SEMINARTISCHEN UND STÜHLEN	PREIS/TAG FÜR WOGENO MÜNCHEN EG	KURZBESCHREIBUNG
SEMINARRAUM LOISACH	1. OG	250 €	150 €	Parkett, Gewölbe, Deckenlüster
FESTSAAL	1. OG	400 €	300 €	Parkett, Bühne, Musikanlage, Lichtanlage, Akustikdecke, Stuhlnischen
SEMINARRAUM KOCHELSEE	2. OG	250 €	150 €	Stuck, Deckenlüster, Teppichboden, Stauschränke
SEMINARRAUM WALCHENSEE	2. OG	150 €	100 €	Stuck, Parkett, Waschbecken, Leinwand, Magnetwand, Whiteboard, verdunkelbar
MEDITATIONSRAUM MIT 3 NEBENRÄUMEN (EMPÖRE, KONTEMPLATION, ORGANISATION)	DG	250 € mit Nebenräumen 300 €	200 € mit Nebenräumen 250 €	offener Dachstuhl, Teppichboden, Lichtsteuerung, 3 Nebenräume, 1 Raum mit Galerie, verdunkelbar
KÜCHE FÜR SELBSTVERPFLEGER	1. OG	nur für Wogeno und gemeinwohlorientierte Akteure	120 €	
KLEINER SPEISERAUM	1. OG	wird mit Gemeinschaftsküche vermietet		langer Tisch für 10 bis 12 Personen, Fliesenboden, Durchgang zur Gemeinschaftsküche
SEMINARZIMMER (NUR IM ZUSAMMENHANG MIT SEMINAREN UND FESTEN BUCHBAR)	2. OG DG	30 €	30 €	einfach möbliert, Teppich, Blick zum Rosengarten, ins Moor oder. zum Herzogstand, kein W-Lan, kein TV.
PRÄLATEN-SUITE (NUR IM ZUSAMMENHANG MIT SEMINAREN UND FESTEN BUCHBAR)	2. OG DG	80 €	80 €	barocke Möbel im Wohn- und Arbeitszimmer, Schreibtisch, Esstisch, 4 Stühle, getrenntes Schlafzimmer, Wannenbad
BANKETT-TISCHE UND -STÜHLE IM HAUS		120 gepolsterte Stühle, 24 Klappische in 2 Längen (120 und 180 cm)		
MOBILE AUSSTATTUNG FÜR SEMINARE		2 Flipcharts, 2 Pinnwände, Overhead-Projektor, Dia-Projektor mit Tisch, Moderationskarten & Stifte, W-Lan, Lan		

Allgemeine Geschäftsbedingungen

SEMINAR- UND GÄSTEHAUS COHAUS KLOSTER SCHLEHDORF – EIN HAUS DER COHAUS MÜNCHEN GMBH

§ 1 GELTUNGSBEREICH

Diese Geschäftsbedingungen gelten für alle Verträge für die Überlassung von Seminar-/ Veranstaltungsräumen und Gästezimmern sowie Küche und Außenanlagen im **Cohaus Kloster Schlehdorf** mit einer/m Veranstalter/in zur Durchführung von Seminaren, Tagungen, Workshops und sonstigen Veranstaltungen. Abweichende Bestimmungen finden nur dann Anwendung, wenn sie ausdrücklich schriftlich vereinbart sind.

§ 2 RECHTSKRÄFTIGER VERTRAG

Mit Erhalt der Buchungsbestätigung durch das **Cohaus Kloster Schlehdorf** und Akzeptanz dieser AGBs seitens des Veranstalters ist ein gültiger Vertrag zwischen der Cohaus München GmbH und dem Veranstalter zustande gekommen.

§ 3 NUTZUNGSENTGELT UND ZAHLUNGSBEDINGUNGEN

Das Nutzungsentgelt für einen Seminarraum und den gewünschten Zusatzleistungen werden mit der Auftragsbestätigung zu 50% sofort fällig. Der Restbetrag ist nach Rechnungsstellung ohne Abzüge bis spätestens 7 Werktage vor der Veranstaltung zu begleichen durch Überweisung auf das Konto der Cohaus München GmbH

Stichwort „Kloster Schlehdorf“

Bank für Sozialwirtschaft

BIC: BFSWDE33MUE

IBAN: DE65 7002 0500 0008 8988 00

unter Angabe der Buchungsnummer.

Die Preise sind je nach Angebot oder Absprache Übernachtungs-, Raum- und Verpflegungspreise sowie Zusatzleistungen. Sie werden auch bei Nichtinanspruchnahme einzelner Leistungen fällig. Es gilt der Preis laut aktueller Preisliste bzw. laut individuellem Angebot. Die Preise gelten für das laufende Kalenderjahr 2018.

§ 4 SUBSIDIÄRHAFTUNG DES VERANSTALTERS

Der Veranstalter ist neben dem angemeldeten Teilnehmer Schuldner für sämtliche des jeweiligen Teilnehmers in Anspruch genommene Leistungen (inkl. Verpflegung), falls dieser nicht

bezahlt (die Zahlung nicht leistet). Sollte ein Seminarteilnehmer die Rechnung nicht innerhalb 14 Tage begleichen, ist der Veranstalter zur Zahlung der Rechnung innerhalb von 14 Tagen nach Zugang an ihn verpflichtet.

§ 5 HAFTUNG

Bei Störungen oder Mängeln, der vom Seminarhaus zur Verfügung gestellten Geräte und Materialien wird sich **Cohaus Kloster Schlehdorf** sofort bemühen, für Abhilfe zu sorgen. Es bestehen keine sonstigen Ansprüche. Eine Möglichkeit des Einbehalts von Zahlungen oder eine Zahlungsminderung ist deswegen nicht zulässig.

§ 5.1 Der Veranstalter und die Teilnehmer haften für alle Schäden (z.B. am Inventar oder Gebäude), die durch teilnehmende Gäste, Mitarbeiter oder Beauftragte des Veranstalters oder sonstige Dritte aus seinem Bereich oder ihn selbst verursacht werden. Ist nicht feststellbar, wer den Schaden verursacht hat, haftet der Veranstalter. Der Veranstalter ist verpflichtet, sich für derartige Haftpflichtfälle ausreichend zu versichern.

§ 5.2 Ansprüche auf Schadenersatz gegen Cohaus München GmbH gleich aus welchem Rechtsgrund werden ausgeschlossen, es sei denn, dem **Cohaus Kloster Schlehdorf** ist Vorsatz vorzuwerfen oder er hat für eigene, grobe Fahrlässigkeit oder grobe Fahrlässigkeit seines gesetzlichen Vertreters oder leitenden Angestellten sowie ihrer sonstigen Erfüllungsgehilfen einzustehen oder der Schadenersatzanspruch resultiert aus der Verletzung vertragswesentlicher Pflichten.

§ 6 UNTERKUNFT

Der Veranstalter bucht für die Teilnehmer die Übernachtung mit Catering, wenn nicht ausdrücklich etwas anderes vereinbart wurde. Der Veranstalter sendet bis spätestens 7 Tage vor Seminarbeginn eine vollständige Teilnehmerliste mit Anschriften. Können nicht alle gemeldeten Teilnehmer im Haus untergebracht werden, wird der Veranstalter sofort verständigt. Der Veranstalter verpflichtet sich, den einzelnen Teilnehmer über Zahlungskonditionen und Rücktrittsbedingungen zu informieren.

§ 7 RAUCHVERBOT

Im gesamten Klostergebäude besteht Rauchverbot. Bitte achten Sie darauf, dass sich auch Ihre Gäste und Seminarteilnehmer daran halten und Zigaretten nicht vor dem Haus oder den Gärten entsorgt werden.

§ 8 RÜCKGABE

Die Räumlichkeiten sind sauber, versperrt und geräumt von sämtlichem beweglichen Vermögen des Veranstalters zu übergeben. Bei Änderungen der Bestuhlung ist vor der Rückgabe die Standard-Bestuhlung wiederherzustellen falls keine anderweitigen Absprachen bestehen.

§ 9 TEILNEHMERZAHL UND ZEITLICHE NUTZUNG

Eine Änderung der Teilnehmerzahl, die Übernachten bzw. Mahlzeiten angemeldet haben, ist spätestens fünf Werktage vor Mietbeginn mitzuteilen.

§ 10 RÜCKTRITT DES VERANSTALTERS

Rücktritte von bestätigten Nutzungen müssen schriftlich beim **Cohaus Kloster Schlehdorf** eingehen.

In Abhängigkeit der unten stehenden Fristen fallen Stornierungsgebühren an:

- bis 4 Wochen vor Nutzungsbeginn: keine Gebühr
- bis 3 Wochen vor Nutzungsbeginn: 25%
- bis 2 Wochen vor Nutzungsbeginn: 50%
- bis 1 Wochen vor Nutzungsbeginn: 75%
- weniger als 1 Woche vor Mietbeginn: 100%

der vereinbarten Nutzungspauschale.

Vorstehendes entfällt für den Fall, dass der Nutzer einen zahlenden Ersatznutzer stellt.

Bei Krankheit und kurzfristigen Absagen einzelner Teilnehmer gelten die obigen Storno-Bedingungen. Der Veranstalter verpflichtet sich, den einzelnen Teilnehmer über die Rücktrittsbedingungen zu informieren, die auch für die individuellen Teilnehmer gelten.

§ 11 RÜCKTRITT VON SEITEN DES COHAUS KLOSTER SCHLEHDORF

Wird die vereinbarte bzw. verlangte Vorauszahlung nicht geleistet, so ist **Cohaus Kloster Schlehdorf** zum Rücktritt vom Vertrag berechtigt.

Ferner ist **Cohaus Kloster Schlehdorf** berechtigt, aus sachlich gerechtfertigtem Grund vom Vertrag zurückzutreten, beispielsweise falls:

- höhere Gewalt oder andere nicht vorhersehbare Ereignisse die Erfüllung des Vertrags unmöglich machen;
- Veranstaltungen unter irreführender oder
- falscher Angabe wesentlicher Tatsachen gebucht werden;
- begründete Annahme besteht, dass die Veranstaltung sitten-, straf- oder ordnungswidrigen Charakter annimmt, den reibungslosen Geschäftsbetrieb oder die Sicherheit im **Cohaus Kloster Schlehdorf** gefährden kann. Bei berechtigtem Rücktritt vom **Cohaus Kloster Schlehdorf** entsteht kein Anspruch des Kunden auf Schadensersatz.

Ebenso erfolgt bei Nutzungsausfall oder Terminverschiebung aufgrund Verschulden des Veranstalters keine Übernahme von Reise- und Übernachtungskosten sowie durch Arbeitsausfall entstehende Auslagen. Die fristlose Kündigung durch **Cohaus Kloster Schlehdorf** entbindet den Veranstalter nicht von der Zahlungsverpflichtung der gebuchten Leistung. Die ausstehenden Zahlungen sind sofort zur Zahlung fällig.

§ 12 DATENERFASSUNG

Für die Dauer des Vertragsverhältnisses darf **Cohaus Kloster Schlehdorf** die personenbezogenen Daten des Veranstalters zum Zweck der Auftragsabwicklung unter Beachtung der geltenden Datenschutz-gesetzlichen Regelungen speichern und nutzen. Darüber hinaus dürfen die Daten zum Zweck der Information über weitere Seminarangebote gespeichert und genutzt werden, sofern hierzu der Veranstalter zuvor ausdrücklich eine Zustimmung gegeben hat. Dieser Speicherung und Nutzung der personenbezogenen Daten kann der Veranstalter jederzeit widersprechen,

§ 13 SALVATORISCHE KLAUSEL

Sollten einzelne Bestimmungen dieses Vertrages unwirksam oder undurchführbar sein oder nach Vertragsschluss unwirksam oder undurchführbar werden, bleibt davon die Wirksamkeit des Vertrages im Übrigen unberührt. An die Stelle der unwirksamen oder undurchführbaren Bestimmung soll diejenige wirksame und durchführbare Regelung treten, deren Wirkungen der wirtschaftlichen Zielsetzung am nächsten kommen, die die Vertragsparteien mit der unwirksamen bzw. undurchführbaren Bestimmung verfolgt haben. Die vorstehenden Bestimmungen gelten entsprechend für den Fall, dass sich der Vertrag als lückenhaft erweist.

Es gilt deutsches Recht. Gerichtsstand ist München.
Stand: Juli 2018

