

# Crash-Kurs

# Baukultur: Hamburg

## Vom Ursprung bis in die Gegenwart



Ein Baukulturspaziergang durch Hamburg, präsentiert von der Bundesstiftung Baukultur und durchgeführt von Partnern des Netzwerks Guiding Architects.

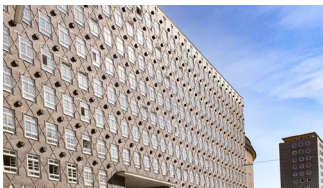
**Termine im Überblick:** 4.5./1.6./6.7./7.9./5.10.2019  
**Start der Führungen:** 11 Uhr, Dauer ca. 2,5 Stunden  
**Treffpunkt:** vor dem Café ALEX am Jungfernstieg 54, 20354 Hamburg  
**Kosten:** keine  
**Anmeldung per mail:** baukultur@a-tour.de



### Die Orte und Bauwerke der Führung im Überblick

---

Neugestaltung Jungfernstieg (André Poitiers mit WES) → UNESCO Weltkulturerbe Kontorhausviertel: Chilehaus (Fritz Höger) → Messberghof (Gebrüder Gerson) → Sprinkenhof (Gebrüder Gerson/Höger) → Ehemaliges IBM Haus (Werner Kallmorgen) → Ehemaliges Spiegel Haus (Werner Kallmorgen) → Hamburg Süd (Cäsar Pinnau) → UNESCO Weltkulturerbe Speicherstadt Hafencity (u.a. Ingenhoven, Chipperfield, Miralles & Tagliabue, Baumschlager & Eberle, Behnisch Architekten) → Elbphilharmonie (Herzog & de Meuron)



© alle Fotos: a-tour

### Die Tour

---

Der Spaziergang beginnt am Jungfernstieg an der Binnenalster und führt uns vorbei am Rathaus und Domplatz in das Kontorhausviertel, welches seit 2015 UNESCO Weltkulturerbe ist. Vom Chilehaus geht die Tour weiter entlang der Willy-Brandt-Straße und verdeutlicht die städtebaulichen Ideen des Wiederaufbaus anhand des ehemaligen IBM- und Spiegel Haus sowie des Gebäudes der Hamburg Süd gegenüber des Mahnmahls St. Nikolai. Vorbei an der Hauptkirche St. Katharinen – der ältesten Hamburgs – und über die Kibbelstegbrücke kommen wir durch die Speicherstadt in die Hafencity, dem größten stadtentwicklungspolitischen Vorhaben in Hamburg. Am großen Stadtmodell im Kesselhaus erläutern wir Ihnen die aktuellen und zukünftigen Planungsprozesse des ehemaligen Hafen Gebietes, welches nur 800m vom Rathaus entfernt die Innenstadt um 40% vergrößern wird. Den Abschluss des Spaziergangs bildet ein kurzer Rundgang durch den westlichen Teil der Hafencity sowie die Erläuterungen des neuen Wahrzeichens Hamburgs, der Elbphilharmonie.