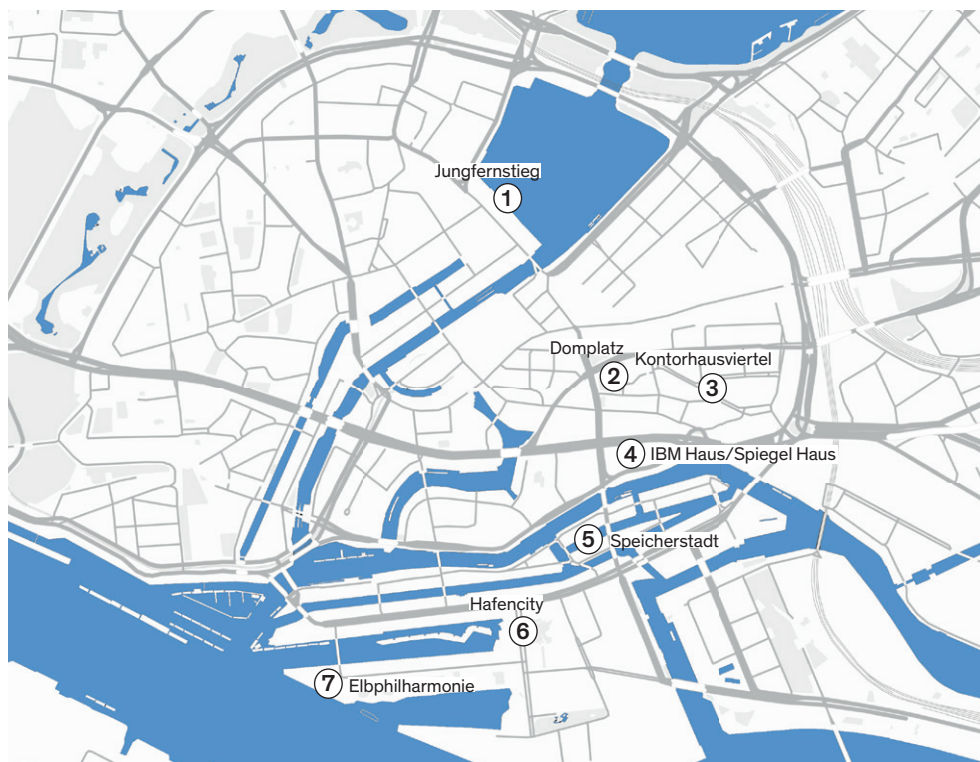


Crash-Kurs Baukultur Hamburg

Architekturführungen
für Schülerinnen und Schüler

Ein Baukulturspaziergang durch Hamburg, präsentiert von der Bundesstiftung Baukultur und durchgeführt von Partnern des Netzwerks Guiding Architects.



Die Tour im Überblick

① Neugestaltung Jungfernstieg ② Domplatz ③ Kontorhausviertel:
Chilehaus, Messberghof und Sprinkenhof ④ Ehemaliges IBM-Haus und
ehemaliges SPIEGEL Haus ⑤ Speicherstadt ⑥ HafenCity
⑦ Elbphilharmonie

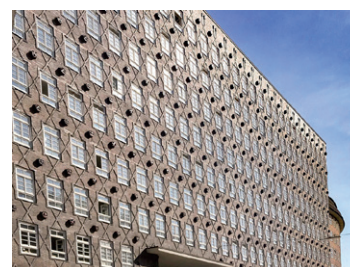
Dauer:	2,5 Stunden
Kompetenzfelder:	Architektur, Städtebau, Stadtgestaltung, Raumplanung, Geschichte, Sozial- und Gesellschaftskunde
Veranstalter:	Bundesstiftung Baukultur bildung@bundesstiftung-baukultur.de www.bundesstiftung-baukultur.de/crash-kurs
Partner vor Ort:	Torsten Stern a-tour Architekturführungen in Hamburg Tel.: 040 – 23939717 E-Mail: mail@a-tour.de



Ausblick Kirchtürme Rathaus



③ Chilehaus



③ Sprinkenhof



⑥ Marco Polo Terrassen



⑦ Elbphilharmonie