

# NEUBAU EINES PRODUKTIONS-UND VERWALTUNGSGEBÄUDES

Headquarter der SOLON SE in Berlin, Adlershof

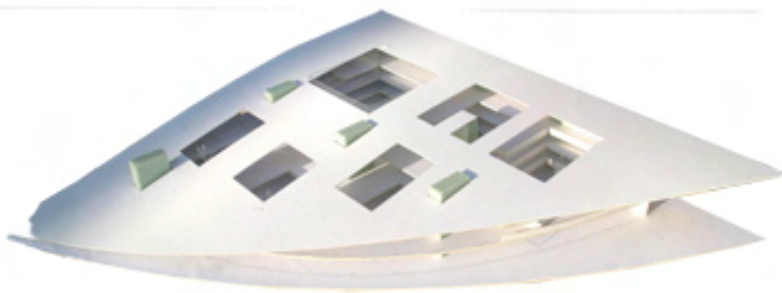
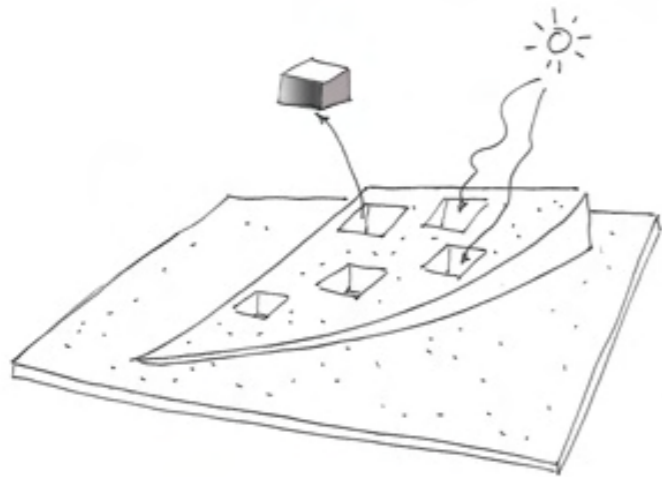
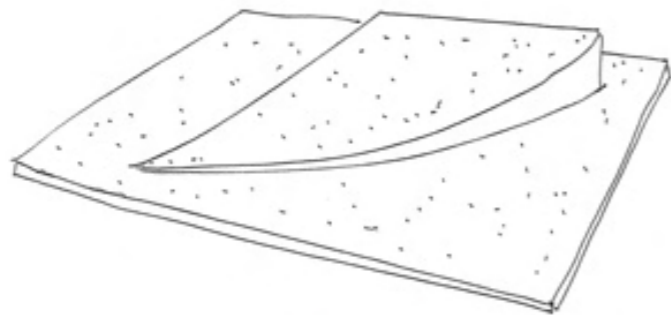
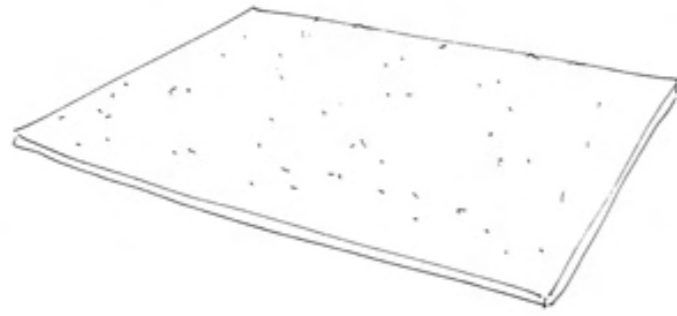


Die SOLON SE ist einer der größten europäischen Solarmodulproduzenten und Anbieter von solaren Kraftwerken. Für den Standort des neuen Corporate Headquarters wählte das Unternehmen ein Grundstück an der südlichen Spitze des Wissenschafts- und Technologieparks Adlershof. Nach den Grundsätzen des nachhaltigen Bauens und Wirtschaftens wurde ein Verwaltungsbau mit 8.000 qm Nutzfläche und eine Produktion für Solarmodule von 19.000 qm Nutzfläche sowie weiteren 3.000 qm Büroflächen für produktionsnahe Verwaltungsbereiche errichtet.

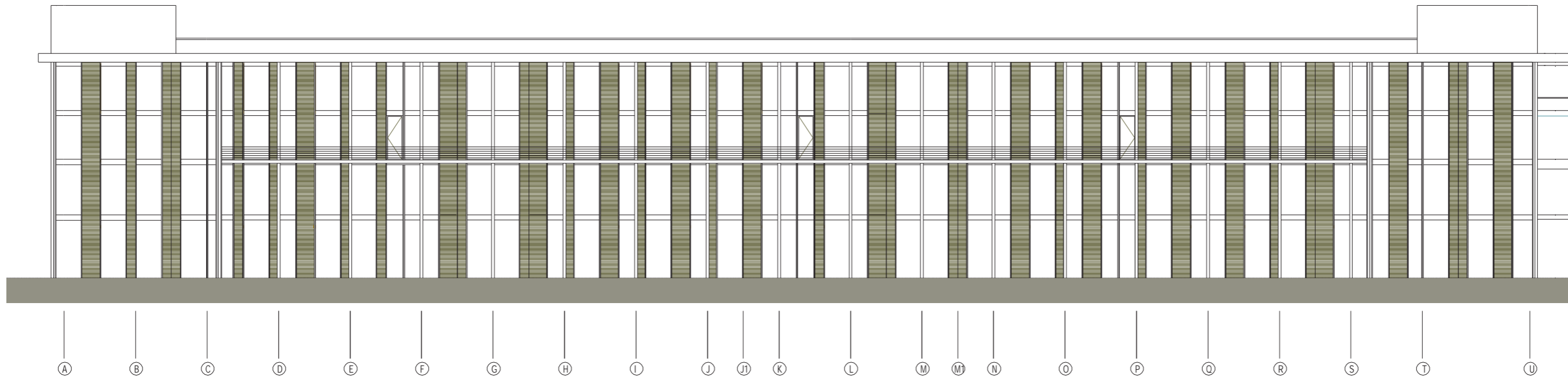
Der neue Firmensitz der SOLON SE ist offen, flexibel und energieeffizient und bietet ein anregendes Arbeitsumfeld für die Mitarbeiter. Die transparente Bauweise ermöglicht eine optimale Nutzung des Tageslichts. Das moderne Klimamanagement reduziert den Energiebedarf des Verwaltungsgebäudes auf ein Viertel herkömmlicher Bürobauten. Die Photovoltaikanlage ist mit 210 kWp eine der größten gebäudeintegrierten Anlagen weltweit.



Produktions- und Verwaltungsgebäude sind unter einem gemeinsamen Dach vereint. In dem Dachüberstand ist die derzeit größte gebäudeintegrierte Solaranlage Europas installiert. Sie deckt eine Leistung von 210 kWp ab. Die hierdurch gewonnene Energie deckt einen Großteil des Strombedarfs des Verwaltungsgebäudes ab.



Produktionshalle



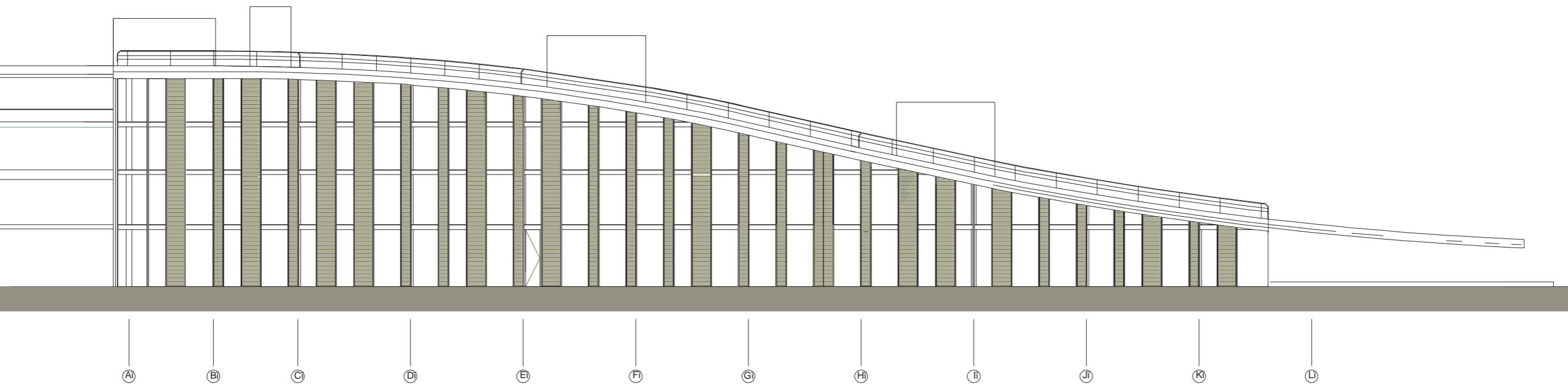
Ansicht Süd-West - 1:300



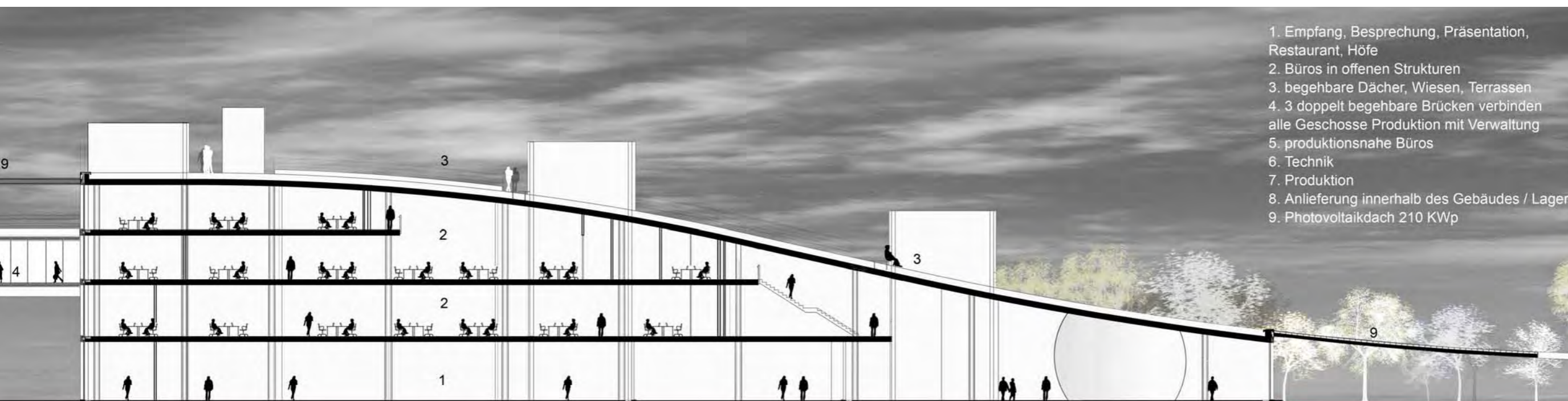
Schnitt Süd-West - 1:300



# Verwaltungsgebäude



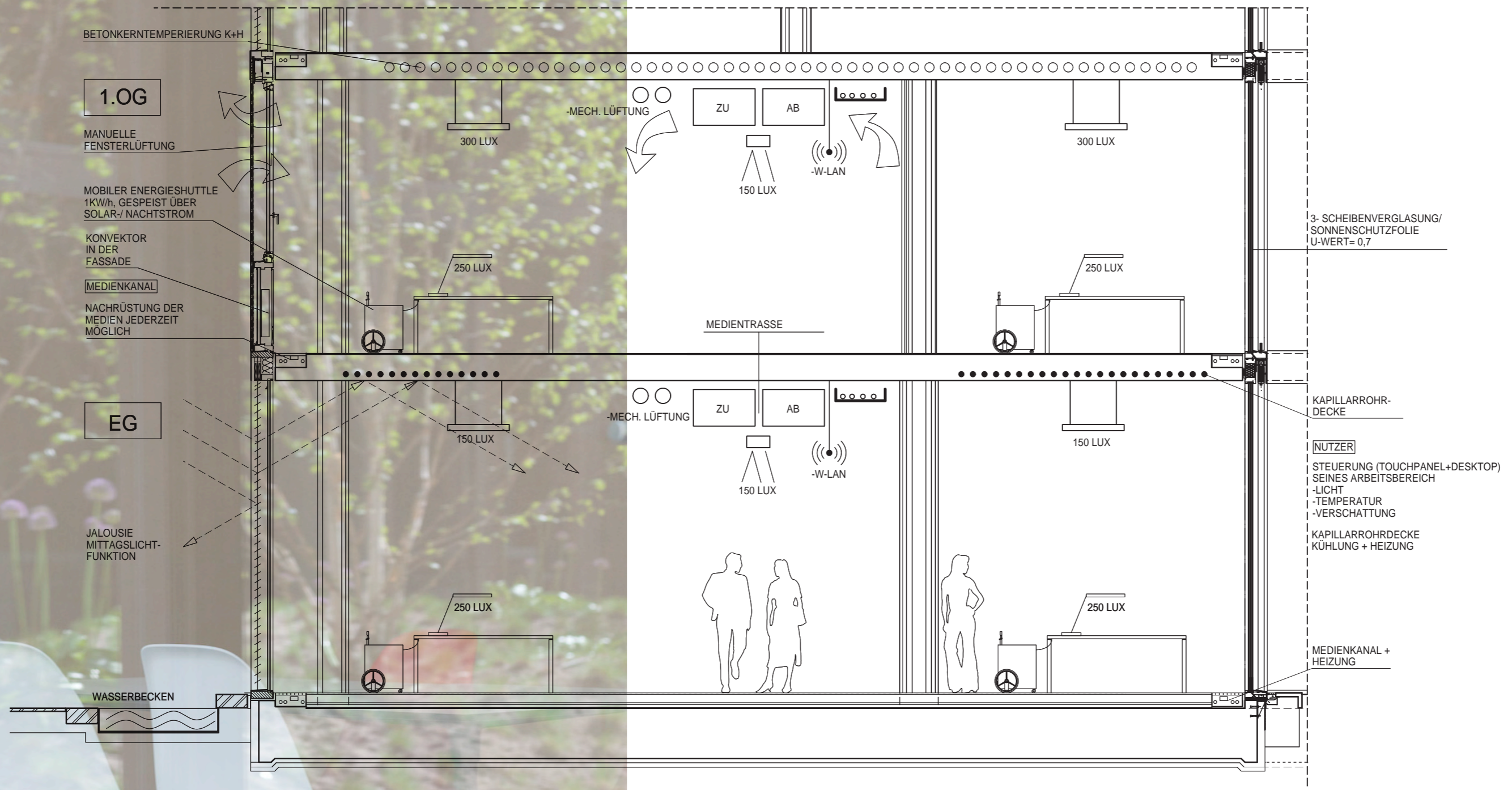
Ansicht Süd-West - 1:300



Schnitt Süd-West - 1:300

1. Empfang, Besprechung, Präsentation, Restaurant, Höfe
2. Büros in offenen Strukturen
3. begehbare Dächer, Wiesen, Terrassen
4. 3 doppelt begehbare Brücken verbinden alle Geschosse Produktion mit Verwaltung
5. produktionsnahe Büros
6. Technik
7. Produktion
8. Anlieferung innerhalb des Gebäudes / Lager
9. Photovoltaikdach 210 KWp





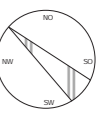
Die „intelligenten“ multifunktionalen Fassaden mit einem U-Wert von 0,8 W/m<sup>2</sup> K wurden speziell für dieses Projekt als Elementfassaden entwickelt. Besonderheiten sind integrierte Zusatzheizkörper und durch die Mitarbeiter selber regelbare elektronische Steuerelemente für Sonnenschutz, Belichtung und Heizung.

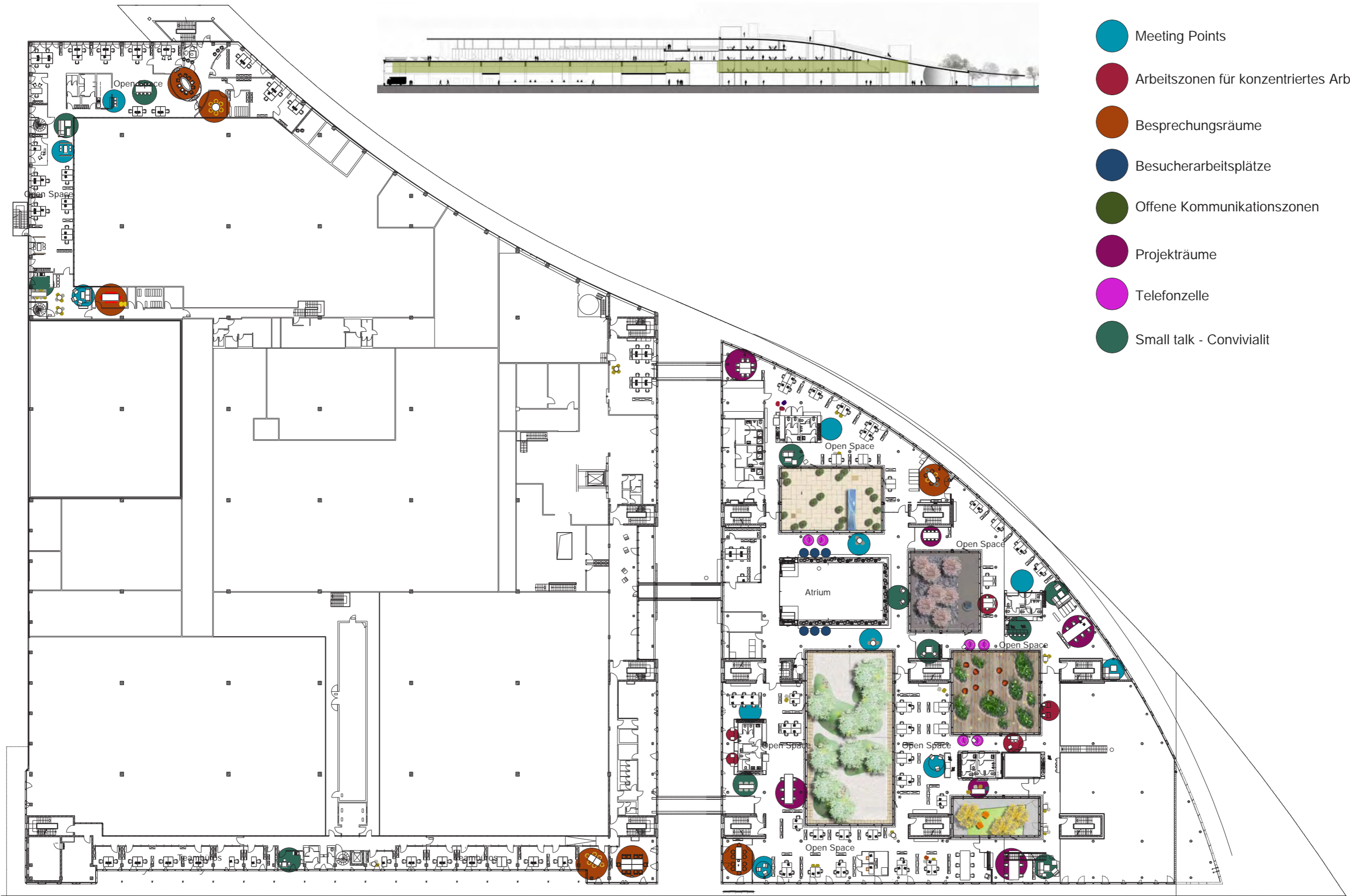


PRODUKTIONSGEBÄUDE

VERWALTUNGSGEBÄUDE

EG - 1:150



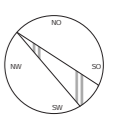


- Meeting Points
- Arbeitszonen für konzentriertes Arbeiten
- Besprechungsräume
- Besucherarbeitsplätze
- Offene Kommunikationszonen
- Projekträume
- Telefonzelle
- Small talk - Convivialit

PRODUKTIONSGEBÄUDE

VERWALTUNGSGEBÄUDE

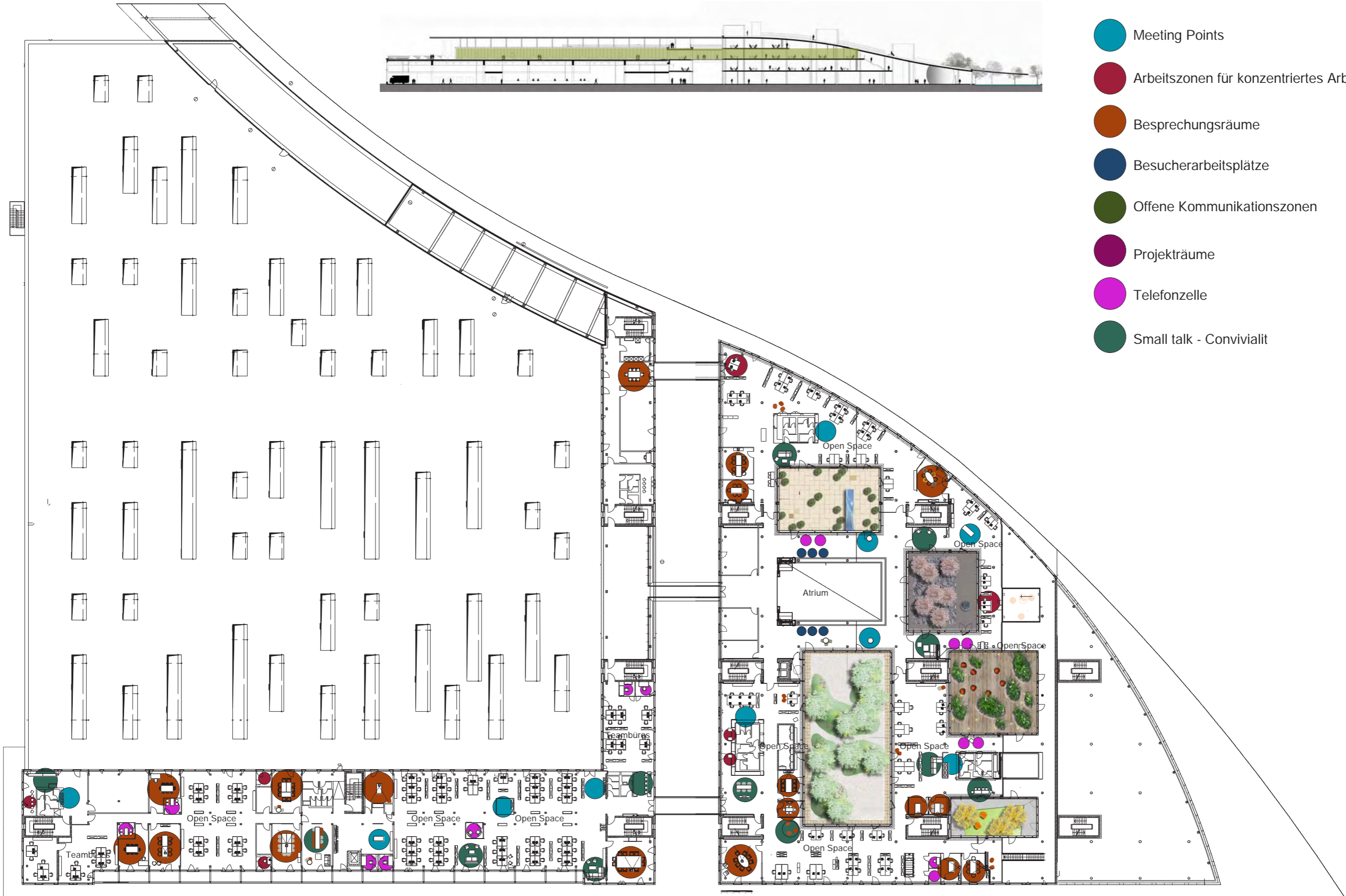
1. OG - 1:150







- Meeting Points
- Arbeitszonen für konzentriertes Arbeiten
- Besprechungsräume
- Besucherarbeitsplätze
- Offene Kommunikationszonen
- Projekträume
- Telefonzelle
- Small talk - Convivialit



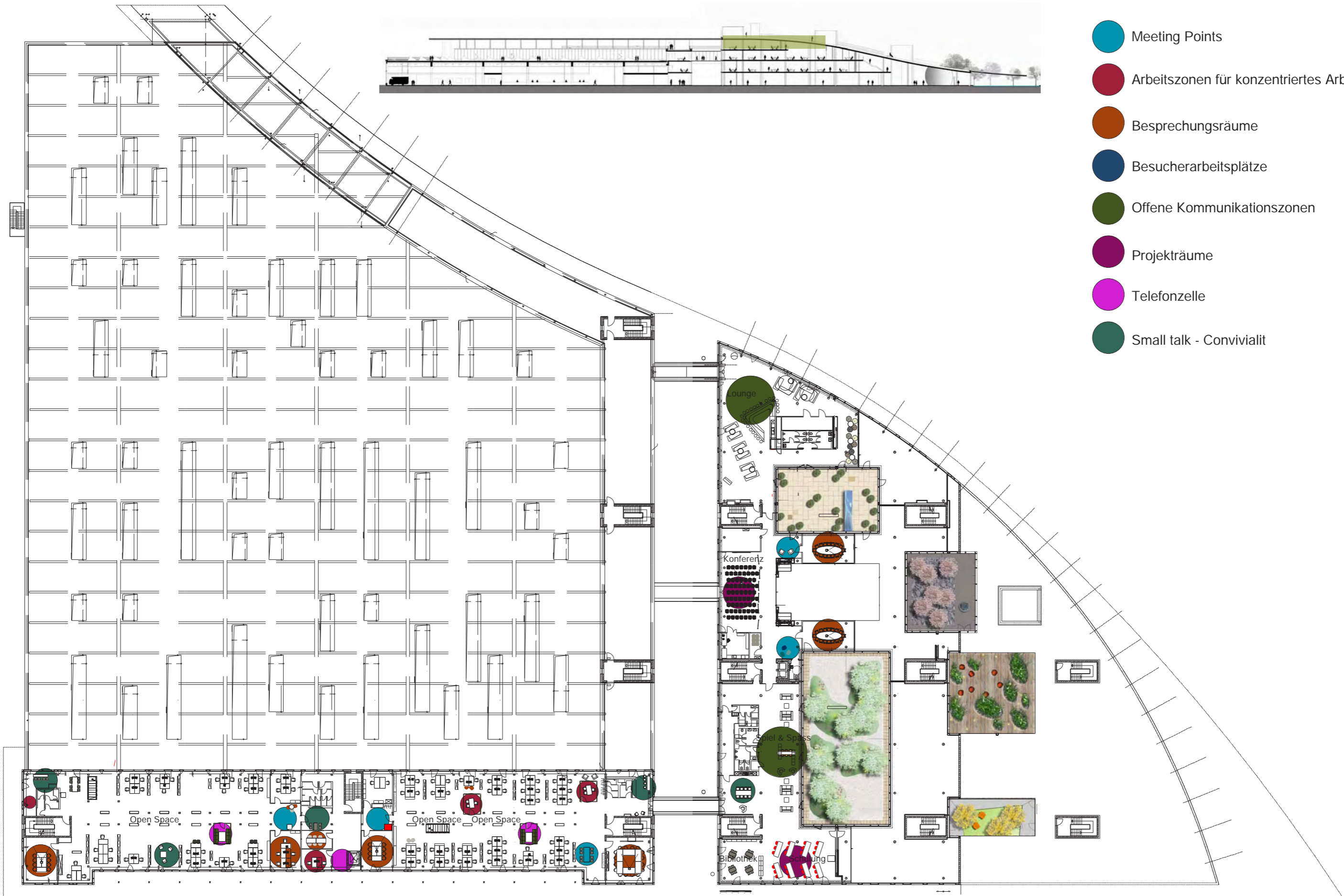
PRODUKTIONSGEBÄUDE

VERWALTUNGSGEBÄUDE

2. OG - 1:150



- Meeting Points
- Arbeitszonen für konzentriertes Arbeiten
- Besprechungsräume
- Besucherarbeitsplätze
- Offene Kommunikationszonen
- Projekträume
- Telefonzelle
- Small talk - Convivialit



PRODUKTIONSGEBÄUDE

VERWALTUNGSGEBÄUDE

3. OG - 1:150

