

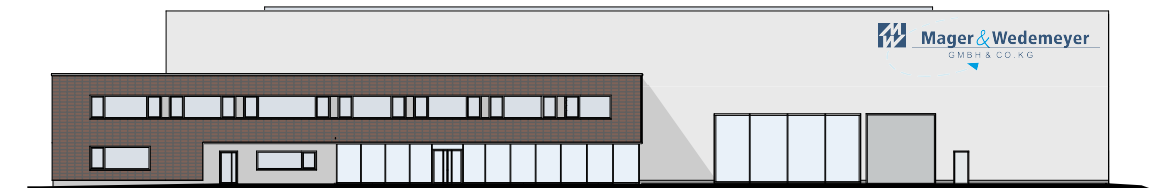
Neubau einer Ausstellungshalle mit Verwaltungsbau für die

Neubau

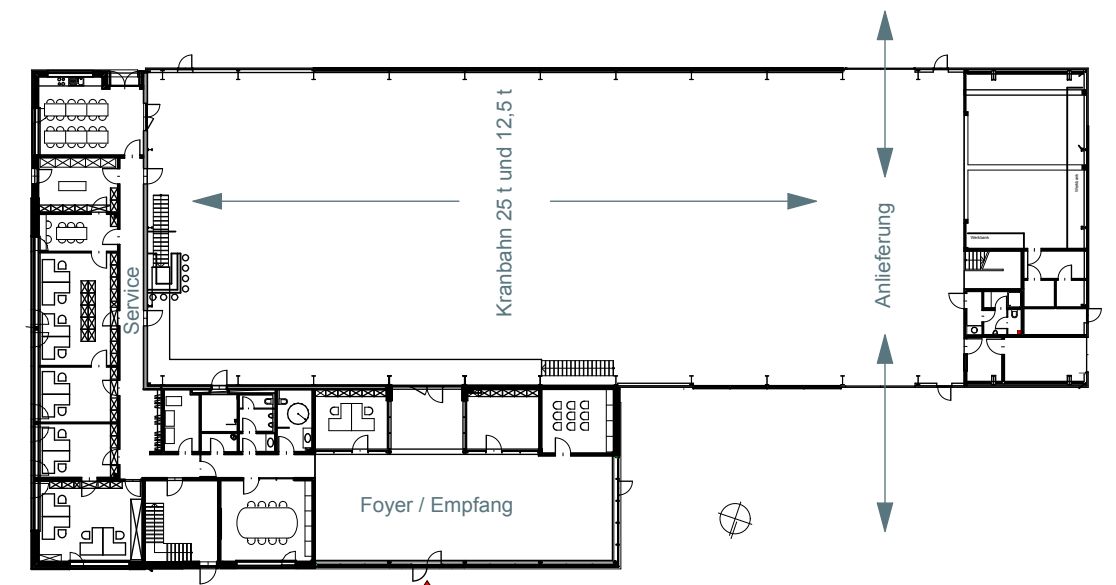
Ausstellungshalle mit Verwaltungsbau
Mager & Wedemeyer GmbH und Co KG.
Europaallee 24a, Bremen- Hemelingen
Geschäftsführender Gesellschafter: H.- J. Mühlenfeld
Planung: 1997- 1998 NPC Ingenieure und Architekten
Entwurf: Tilmann Conrad
Fertigstellung: Frühjahr 2009
Bauvolumen: 2,4 Mio. Euro

Entwurfszielsetzung war ein repräsentatives Ausstellungsgebäude für die Präsentation und den Verkauf von hochwertigen Werkzeugmaschinen zu entwickeln.
In der ca. 1.200 m² großen Halle befinden sich neben den Verkaufsflächen für neue Werkzeugmaschinen die Werkstatt- und Lagerbereiche für die Aufarbeitung und Reparatur von Gebrauchtmachines.

Der umfangreiche Mantelbau dient im Erdgeschoss dem Empfang mit angrenzenden Präsentations- und Konferenzräumen.
Seitlich liegt der Bereich für die Servicetechnik in direktem Bezug zum Hallenbereich, die Versandabteilung und die Mitarbeiter- Cafeteria.



Ansicht Nord



Ebene 0 M. 1:500

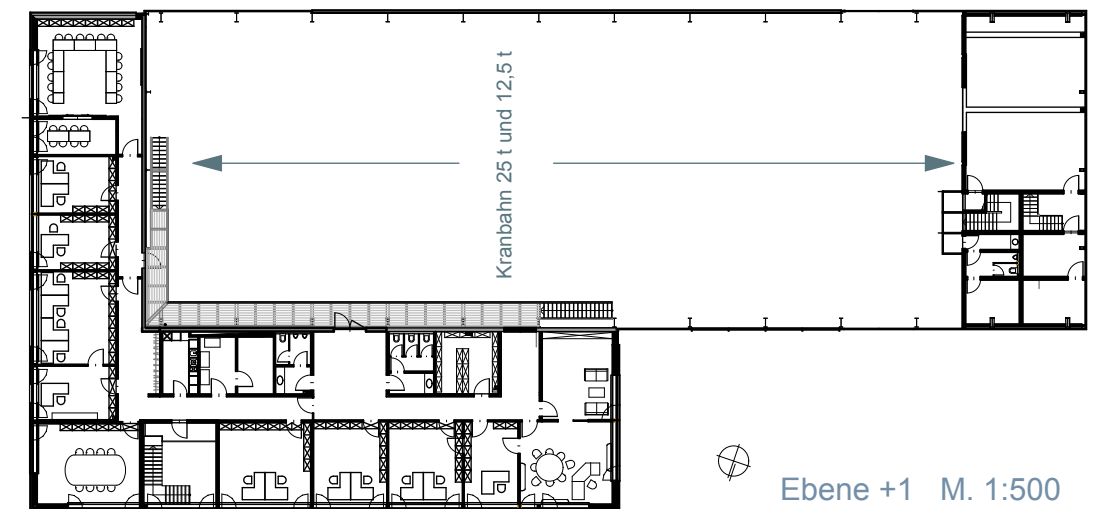


Im Obergeschoss befinden sich außer der Geschäftsleitung Schulungsbereiche für praxisbezogene Seminare im CNC Bereich. Die Schnittstelle zur Halle bildet die repräsentative Galerie, die gleichzeitig den zweiten baulichen Rettungsweg sichert.

Ein weiterer wichtiger Aspekt im Anforderungsprofil war die größtmögliche Flexibilität für die Zukunft. In der Umsetzung finden sich die Vorgaben in der guten Erweiterbarkeit der Halle sowohl in der Länge als auch in der Breite. Die Kranbahn mit einer 25t- und einer 12,5t Laufkatze kann -über eine Erweiterung in Längsrichtung- eine weitere zukünftige Halle sowie die Lagerbereiche in der Ebene +2 bedienen. Die Anordnung auf dem Grundstück lässt aber auch eine Erweiterung in zweisechiffiger Bauweise zu. Der Verwaltungsbau ist für eine optionale Aufstockung ausgelegt.



Ansichten West Ost



Ebene +1 M. 1:500



Anlieferung



Galerie



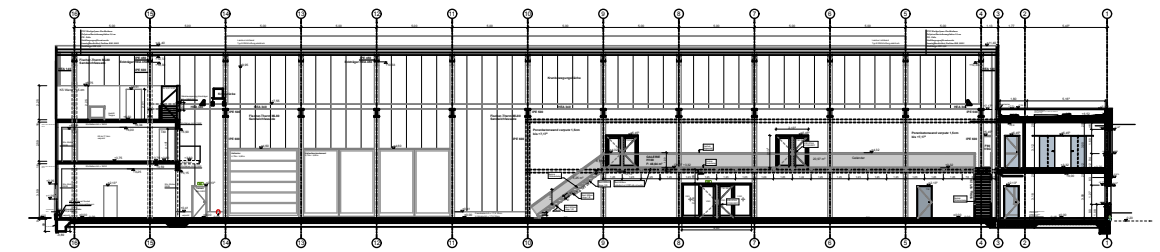
Halle



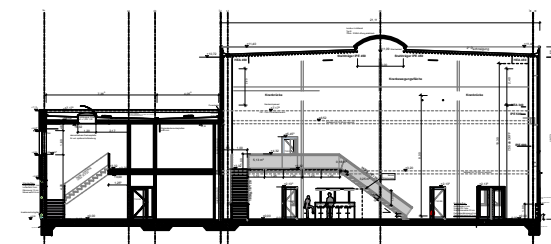
Seminarraum CNC Schulung



Ansichte Süd



Schnitte



Foyer / Empfang



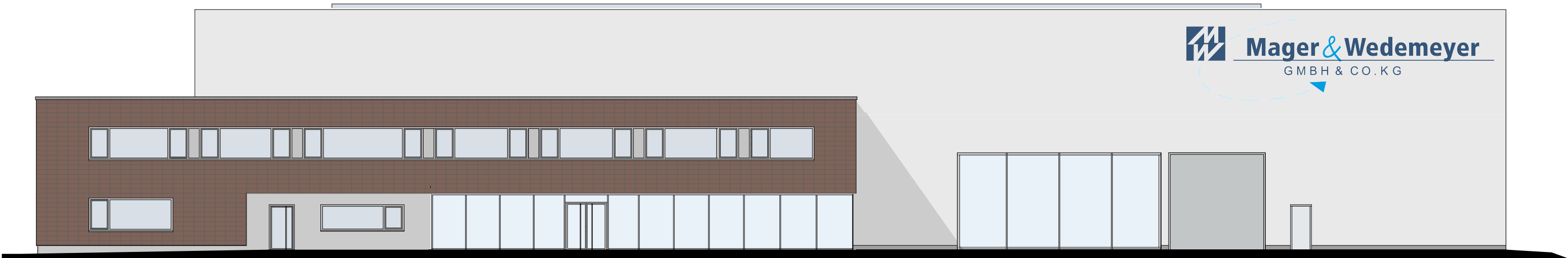
Treppenhaus



Service trakt



Mitarbeitercaféteria



Mager & Wedemeyer

GMBH & CO. KG

