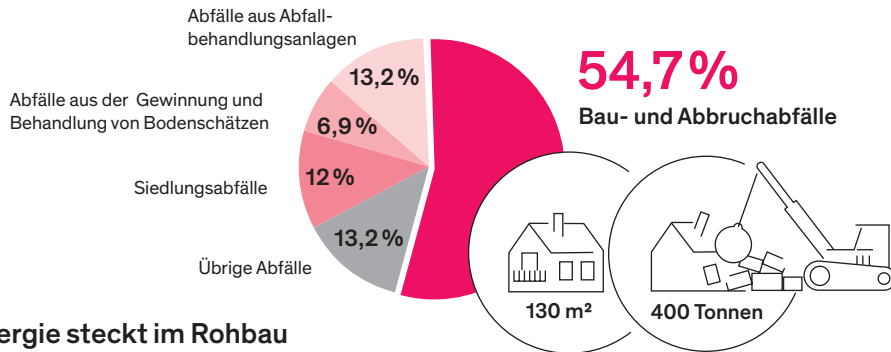


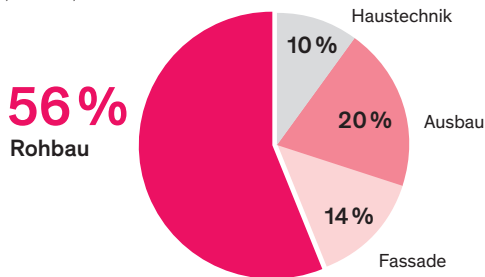
## Bauabfall ist der größte Faktor

Quelle: Statistisches Bundesamt, 2020



## Die Energie steckt im Rohbau

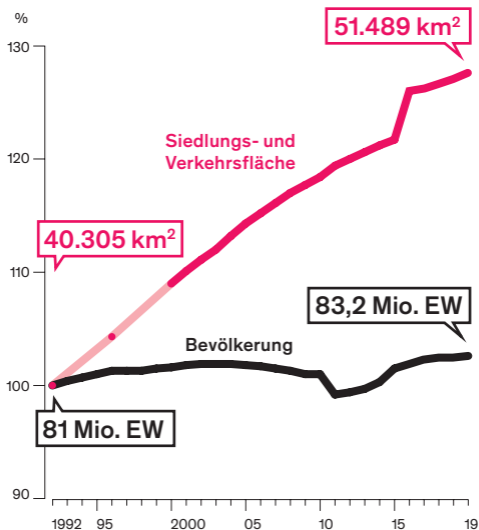
Grafik nach „Hegger, Manfred, u. a., Energie Atlas, Nachhaltige Architektur, Edition Detail, München, 2007“



# Immer mehr Fläche für gleich viele Menschen

Entwicklung von Bevölkerung und  
Siedlungs- und Verkehrsfläche im Vergleich

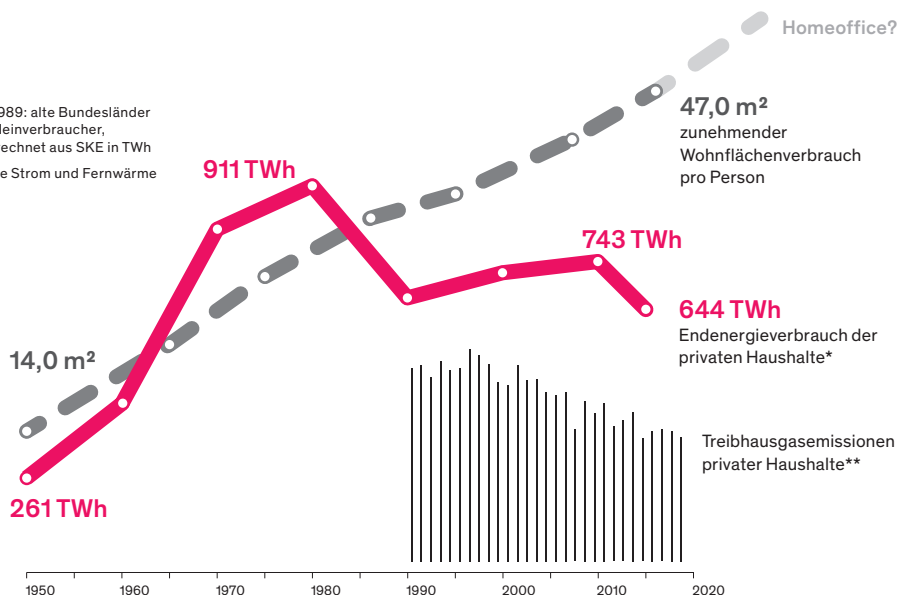
Quelle: Statistisches Bundesamt, 2021



# Rebound-Effekt

Quelle: Umweltbundesamt 2021;  
Arbeitsgemeinschaft Energiebilanzen e.V. 2018

\* bis 1989: alte Bundesländer  
inkl. Kleinverbraucher,  
umgerechnet aus SKE in TWh  
\*\* ohne Strom und Fernwärme

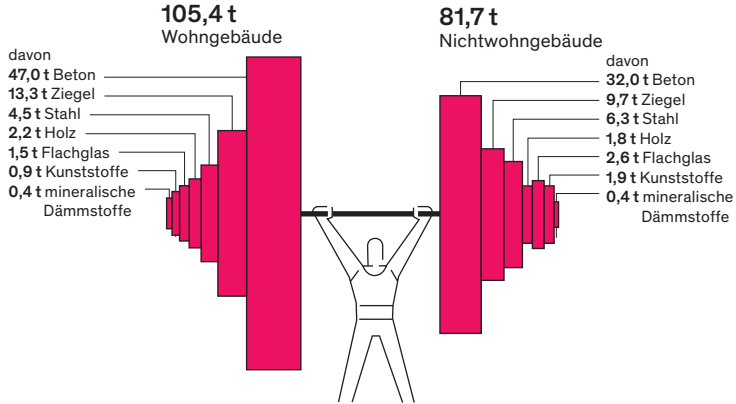


# Materialbestand Gebäude

Quelle: Wuppertal Institut 2017

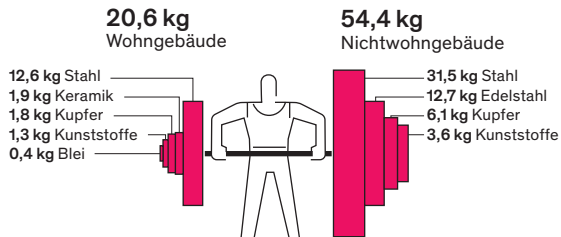
**187,1 t**

gesamter Gebäudebestand



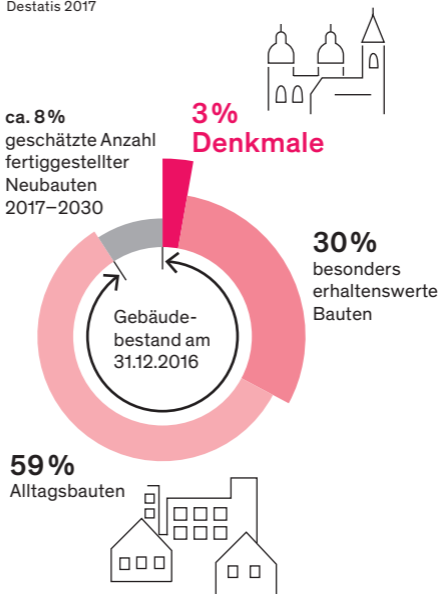
**75,0 kg**

gesamte Haustechnik



# Gebäudebestand alt und neu 2030

Quelle: BDA NRW 2016; BBSR 2016;  
Wuppertal Institut 2017;  
Destatis 2017



# Lebensdauer von Produkten

Quelle: Umweltbundesamt 2016; Entsorgung Punkt DE GmbH 2014; BSBK; www.marin.de 2013



**2,5 Jahre** Smartphone



**5,6 Jahre** Flachbild-TV



**18 Jahre** Pkw

**60–100 Jahre**

(wirtschaftliche Lebensdauer)

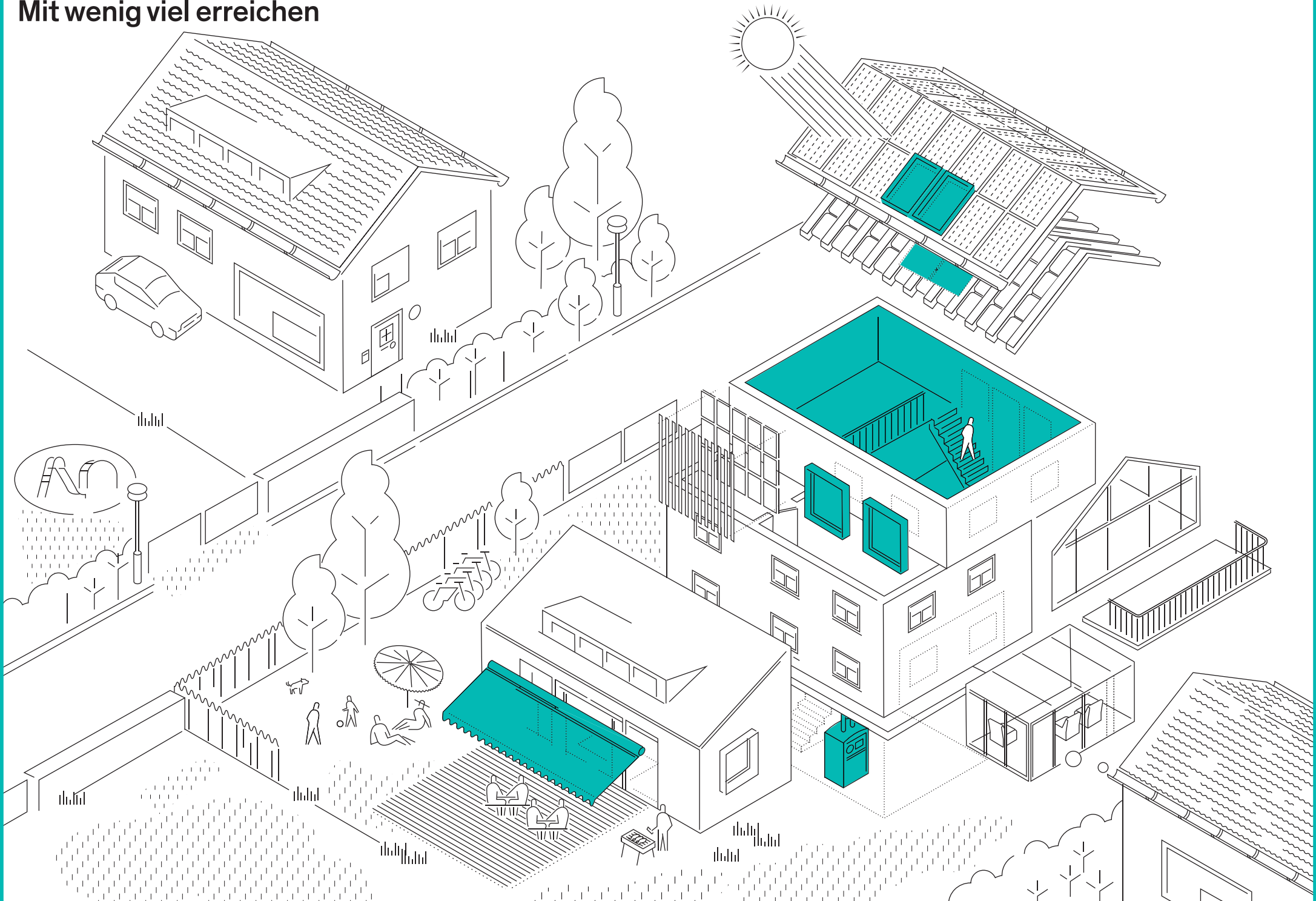


**Zum Vergleich:**

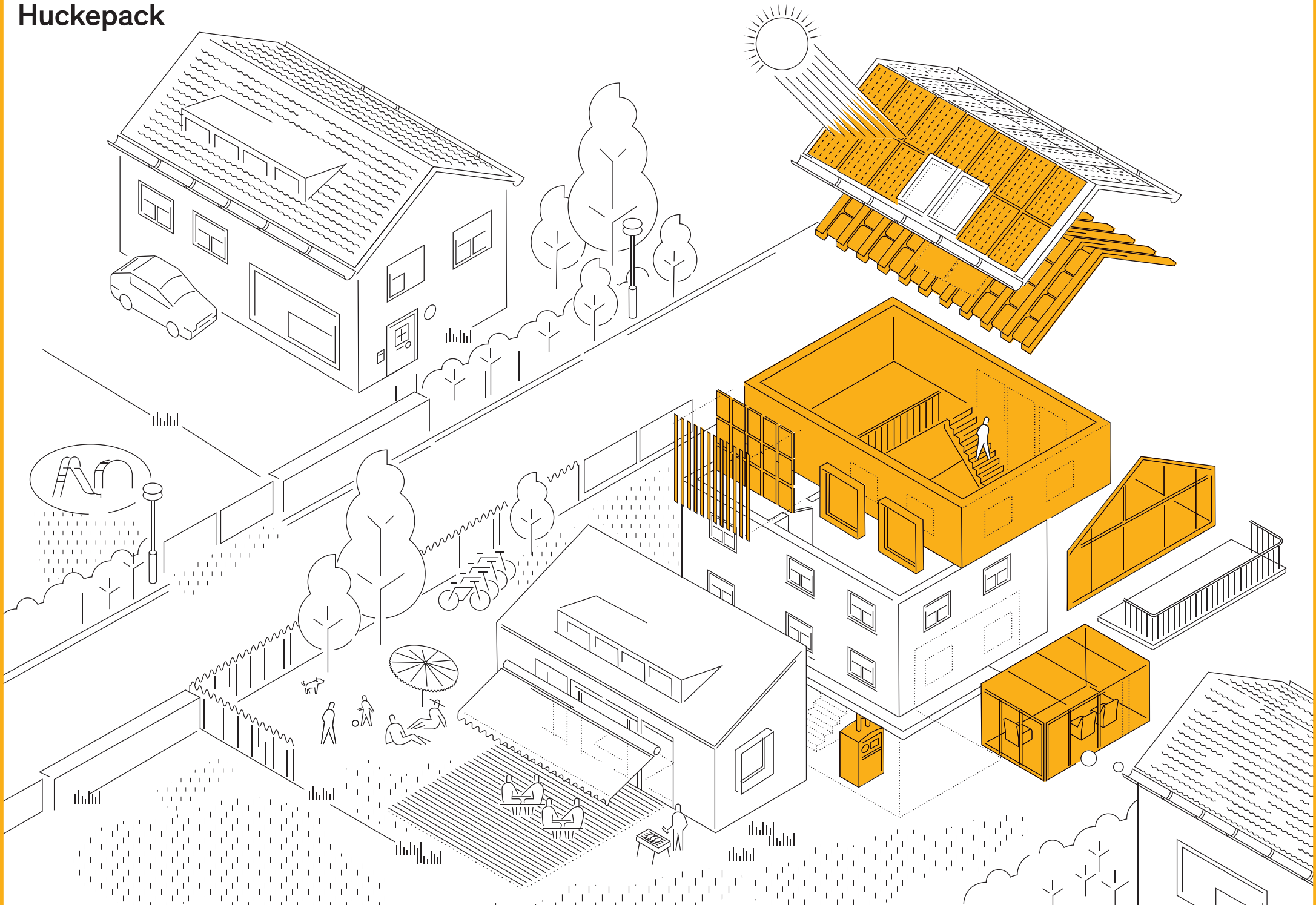
Heugasse 3 in Esslingen,  
ältestes durchgehend bewohntes  
Fachwerkhaus Deutschlands

**ca. 750 Jahre alt**

# Mit wenig viel erreichen



# Huckepack





# Neues aus Altem

